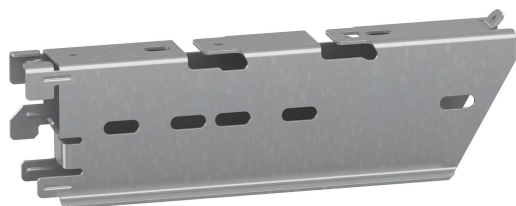


# Konsol CLX3 150 Fzs

E-Number 1120318



Affärsområde  
Produktfamilj  
Varumärke  
Serie

Kabelförläggning  
Upphängssystem  
Wibe  
clx3

## Bas

Affärsområde	Kabelförläggning
Produktfamilj	Upphängssystem
Varumärke	Wibe
Serie	clx3
GTIN	3606489905019

## Kommersiellt och webb

Lokal kod (e-nr)	1120318
Benämning	Konsol CLX3 150 Fzs
Benämning medium	Konsol CLX3 150 sendzimirförzinkad.
Material	Stål
Materialtyp / ytbehandling	Pregalvaniserat
Korrosionsklass	C2

## ETIM (EC000022-Fäste för kabelförläggningssystem)

Längd (EF001438)	* mm
Bredd (EF000008)	220 mm
Höjd (EF000040)	62 mm
Lämplig för kabelbärsystembredd (EF008339)	150-150 mm
Modell/Utförande (EF000010)	Vägg- och profilkonsol
Vinkel (EF005434)	* °
Lastkapacitet (EF002918)	* kN
Lämplig för att bibehålla elektrisk funktionalitet (Circuit integrity) vid brand (EF007806)	Nej
Material (EF002169)	Stål

Materialkvalitet (EF001257)	Övrigt
Ytskydd (EF000139)	Sendzimirförzinkad (FZS)
Färg (EF000007)	*
RAL (EF000116)	*

---

## Logistik

Förpackning 1 typ	Styck
Antal i FP 1	1
Vikt FP 1	,361
Djup FP 1	49 mm
Bredd FP 1	221
Höjd FP 1	62
GTIN FP 1	3606489905019
Förpackning 4	Pall
Antal i FP 4	194
Vikt FP 4	100,034
Djup FP 4	1200
Bredd FP 4	800
Höjd FP 4	340
Tullstat. Nr.	73089059
Ursprungsland	SE

---

## Certifikat

ETIM-klass	EC000022
------------	----------

---

## Status produkt

Produktstatus	Aktiv artikel
---------------	---------------

---